



**RECYCLING**



# FEI TEN

## REILING – SAMEN OP WEG NAAR EEN CIRCULAIRE ECONOMIE

De Reiling groep is een van de grootste recyclingspecialisten in Duitsland voor glas, kunststof, hout, zonnepanelen en veel meer. Ook de productie en verkoop van schuimglasgranulaat behoort tot het portfolio van de Reiling groep.

Als recyclingexpert zetten wij ons sinds generaties in voor de thema's duurzaamheid en milieu tevens zorgen

wij ervoor dat alle ingezamelde grondstoffen en materialen een tweede leven krijgen door deze terug te brengen in de economie.

Door zuivere scheiding van glasafval, professionele behandelingsprocessen en hergebruik van de gerecyclede stoffen als secundaire grondstoffen in de glasproducerende industrie kan

voortdurend een aanzienlijk aandeel aan grondstoffen, energie en CO2 worden bespaard. Met jaarlijks meer dan een miljoen ton behandeld glas behoren wij tot de leidende glas recycling bedrijven in Europa.

Met in totaal 15 vestigingen in binnen- en buitenland bieden wij onze partners een breed netwerk met korte transportwegen.





# DIVISIE FLESSEN GLAS

---

## EFFICIËNTIE MET DE HOOGSTE KWALITEIT

Over heel Europa zijn wij één van de marktleiders inzake glas-recycling.

Als partner van de duale systemen, gemeenten, industrie en nijverheid zijn wij altijd daar waar men ons nodig heeft. Naast het plaatsen van containers garanderen wij een roterende inzameling en ook afhalingen just-in-time! Wij bieden de glasproducerende industrie een optimale schervenkwaliteit want alleen zo kan een zo hoog mogelijke

gerecycle waarde in het gesmolten glas worden gegarandeerd.

Samen met onderzoekers uit de VS hebben wij de röntgenfluorescentieanalyse (procedure voor de scheiding van probleemstoffen) ontwikkeld.

Tot vandaag is deze methode niet meer weg te denken in de internationale schervenbehandeling. Wij werken er altijd voor om nieuwe inzichten en onderzoeksresultaten in onze technische processen te laten vloeien.

Hierdoor beogen wij een zo goed mogelijk resultaat inzake zuiverheid, fijne korrelaandeel en kleursortering. Jaarlijks kan zo meer dan een miljoen ton scherven door soortenrein recycelen uit glazen verpakkingen en vlak glas naar het waardevolle stoffencircuit worden teruggevoerd.

# DIVISIE FLESSEN GLAS

---

## INZAMELEN

Van het ingezamelde oude glas maken wij schone, van probleemstoffen ontdane, gerecyclede producten. Over het algemeen zamelen wij alle op de markt verkrijgbare glassoorten in. Verpakkingsglas zamelen wij per container in als partner voor duale recyclingssystemen en gemeenten. Ook de industrie, nijverheid, gastronomie en handel ondersteunen wij bij recycleren van glas.

## BEHANDELING

Wij werken met de modernste technologie - daarvan profiteert u als klant. Fijnkorrelaandeel, kleuroriëntering of chemische samenstelling: Wij passen ons aan uw behoeften aan. Op maat van uw wensen zijn, naast de gegarandeerde zuiverheid, ook individuele korrelgrootten mogelijk.

## EINDPRODUCTEN

Rekening houdend met de individuele specificaties van de glasproducenten en de verwerkende glasindustrie, zijn onze producten na het behandelingsproces ontdaan van KSP, ferro- en non-ferrometalen, glaskeramiek, loodhoudend glas en ook van organische stoffen – zodoende perfect behandeld voor hergebruik in professionele smelttoepassingen.

## WIJ BIEDEN

- Containeropstelling
- Roterende inzameling
- Afhalen just-in-time
- Advies op maat ter plaatse
- Omvattende documentatie over de nuttig toegepaste glashoeveelheden
- Optimale voorwaarden

## KWALITEITSNORMEN

- Zuiverheid, maximaal vrij van probleemstoffen, zoals keramiek, steen, porselein (KSP), ferro/non-ferro, organische materialen, zoals plastic en papier
- Kleurverdeling en kleuraandelen
- Ook gemengde kleuren mogelijk
- Korrelgrootteverdeling naar wens

## HET VOORDEEL VAN REILING

Wij bieden u een complete service rondom de gehele recyclingketting en hechten veel waarde aan een vertrouwensvolle samenwerking op basis van partnerschap. De voortdurende verdere ontwikkeling en optimalisering van de toegepaste behandelmethoden en technologieën maken ons ook in de toekomst een sterke partner voor u.







# DIVISIE VLAKE GLAS

---

## ZONDER KWALITEITSVER- LIES RECYCLEERBAAR

Dankzij onze 100 jaar ervaring en met ons team van 650 medewerkers, zorgen wij er op 15 glasproductieplaatsen in binnen- en buitenland voor dat hoogwaardig behandelde scherven als secundaire grondstof kunnen worden gerecycled.

Voor het best mogelijke behandelingsresultaat is het nodig om de meest uiteenlopende soorten glasafval zo zuiver mogelijk in te zamelen.

Van kleine herbruikbare containers over grote dompeltanks tot grote haakarm-

containers: wij bieden u individuele containeroplossingen aan. Beslissend daarbij zijn uw behoeften, de hoeveelheid en het soort glasafval.

Inzamelen van floatglas, gelaagd glas en isolatie glas, maar ook gemengde scherven van verschillende soorten glas zijn uiteraard mogelijk

Graag adviseren wij u persoonlijk over de afvoeroplossing die het best bij u past en aan uw behoeften voldoet.

# DIVISIE

# VLAK

# GLAS

---

## INZAMELEN

Wij maken bij vlak glas een onderscheid tussen floatglas, autoruiten, verschillende soorten gelaagd veiligheidsglas, enkellaags glas, geïsoleerd glas en gekleurd glas.

Ook voor veel soorten speciaal glas hebben wij een oplossing op maat.

Of nu als industriële partner of als kleine handelaar: Wij maken vlakglasrecycling éénvoudig.

## BEHANDELING

Wij werken met de modernste – deels zelf-ontwikkelde technologische processen. Daarvan profiteert u als klant: fijnkorrelaandeel, kleursortering of chemische consistentie, wij richten ons naar u.

## EINDPRODUCTEN

Ons bedrijf was één van de eerste aanbieders van glasrecycling in Duitsland en levert ook vandaag nog pionierswerk in vele domeinen. Tenslotte staat de kwaliteit van ons product en de tevredenheid van onze klanten op de eerste plaats. Op het einde ontstaan zorgvuldig gesorteerde en goedgekeurde glasscherven van de hoogste kwaliteit als gewilde secundaire grondstof.

## WIJ BIEDEN

- Containeropstelling
- Roterende inzameling
- Afhalen just-in-time
- Advies op maat ter plaatse
- Omvattende documentatie over de nuttig toegepaste glashoeveelheden
- Optimale voorwaarden

## KWALITEITSNORMEN

- Zuiverheid, maximaal vrij van probleemstoffen, zoals keramiek, steen, porselein (KSP), ferro/non-ferro, organische materialen, zoals plastic en papier
- Kleurverdeling en kleuraandelen
- Ook gemengde kleuren mogelijk
- Korrelgrootteverdeling naar wens
- Regelmatige rapportage van alle kwaliteitsparameters aan de glasproducent

## INNOVATIE

Wij werken met de modernste behandelingstechniek, namelijk röntgenfluorescentie-analyse. Door onze nauwkeurige behandeling kan het ingezamelde glasafval van KSP, ferro- en non-ferrometalen, van glaskeramiek, loodhoudend glas en organische stoffen worden ontdaan. Zo zijn onze gerecyclede producten in bijna elke smelttoepassing bruikbaar en leveren ze een meerwaarde.







# DIVISIE

# ZONNE

# PANELEN

---

## TOEKOMSTGEORIËNTEERDE END-OF-LIFE-CONCEPTEN

Van losse zonnepanelen tot een volledig zonne-energiepark: Sinds het begin van deze eeuw is deze manier van stroom produceren in heel Europa aan een opmars bezig.

In de laatste twee decennia leveren de installaties door middel van schone energieproductie een belangrijke bijdrage aan de bescherming van het klimaat. Wij zien hierin een plicht om de duurzaamheid van fotovoltaïsche modules op basis van silicium ook langer dan hun gebruiksperiode te garanderen.

Als verantwoordelijk recyclingbedrijf garanderen wij een afvoer van PV-modules naar onze vestigingen die door de Duitse wet (ElektroG) zijn gecertificeerd. Bovendien bieden wij de overeenkomstige certificaten van vernietiging aan, voeren de hoeveelheidsmetingen bij de toekomstige EAR uit en bieden onze klanten toekomstgeoriënteerde end-of-life-concepten.

### MILIEUVRIENDELIJKE INZAMELING

Als fotovoltaïsche modules aan het einde van hun leven zijn, zijn er met betrek-

king tot het einde van productleven twee belangrijke uitdagingen: De wettelijke bepaling en de zuivere terugvoer van waardevolle onderdelen uit de module. Met meer dan 15 jaar ervaring in het recyclen van fotovoltaïsche modules, ontfermen wij ons over deze opdracht met het grootst mogelijke engagement en de meest deskundige knowhow.



# DIVISIE

# ZONNE

# PANELEN

---

## INZAMELEN

Een uitdaging voor de toekomst is een milieuvriendelijke inzameling van versleten fotovoltaïsche modules en het terugvoeren van de daarin opgenomen waardevolle bestanddelen. Wij verzorgen deze taak met veel inzet en ervaring. Wij nemen alle types fotovoltaïsche modules op basis van silicium aan.

## BEHANDELING

Om een zuivere scheiding van alle onderdelen van een fotovoltaïsche module te kunnen garanderen, zijn gespecialiseerde oplossingen nodig. Wij nemen de uitdaging aan om de in de module vast met elkaar verbonden materialen efficiënt te scheiden. Als gecertificeerde primaire verwerkingsfaciliteit garanderen wij in samenwerking met betrouwbare partners, de best mogelijke resultaten

in het recyclen van fotovoltaïsche modules. Daarbij volgt de behandeling in meerdere stappen, om de hoogste kwaliteitsnormen te garanderen. Na de primaire behandeling volgt de verkleining, in de hoofdprocesfase worden de materialen voor de circulariteit behandeld en gescheiden.



## HOOGSTE KWALITEIT

Glas, als hoofdbestanddeel van PV-modules, is de overwegend teruggewonnen secundaire grondstof. Maar ook andere materialen, zoals bijvoorbeeld aluminium worden optimaal gerecycled en in hoogwaardige toepassingen teruggebracht.

Dankzij voortdurende innovatie in de recyclingprocessen en de inzet van de modernste sorteertechnologie, zullen wij met de hoogste eisen de gewonnen se-

cundaire grondstoffen terug brengen in de economie. Met ons sluit u kringlopen!

## HET EXTRA BEI REILING

Om het recyclen van fotovoltaïsche modules ook in de toekomst voortdurend te verbeteren, engageert Reiling zich actief met onderzoeksprojecten die deel hebben aan een verbetering van de behandelingsprocessen.





# DIVISIE REVITRO GLAS

---

## FASCINERENDE KLEUREN, VEEL INZETMOGELIJKHEDEN

Hoewel typisch gebruikt bij het recycleren van glas bewijst Reiling zijn creativiteit en moed in zijn zoektocht naar nieuwe gebruiksmogelijkheden: Het traditionele „Uit oud nieuw maken“ wordt aangevuld met „Uit oud wordt anders“.

De productreeks „Revitro“ is het beste voorbeeld van geslaagd up-cycling. Revitro is een 100%-recyclingproduct. Dat betekent ook: Ons eindproduct wordt samengesteld uit materiaal dat wij van onze klanten voor glas-recycling ontvangen.

Kleur speelt hierbij een hoofdrol. Voorwaarde voor de intensief oplichtende tot zakelijk koele kleuren van ons eindproduct is de hoge kleurenzeiverheid van het ingangsmateriaal. Zo is onze zuivere verzameling vooraf een van de belangrijkste voorwaarden.



## REVITRO IS VEELZIJDIG IN ARCHITECTUUR, TUIN- EN LANDSCHAPSBOUW:

- Vormgeving van straten en paden
- Objectaccenten
- Parkeervakafscheidingen
- Architectonische accenten
- Permanent schone, duurzame vormgeving van dakoppervlakken
- Opvallende beursgebouwen
- Blotevoetpaden, etc.





# DIVISIE SCHUIM GLAS

---

## INNOVATIEF EN ZELFGEMAAKT

Schuimglas is een nieuwe sector van de Reiling groep. Wij produceren zelf schuimglas en verkopen het in heel Europa.

Schuimglasgrint is 100% recycleerbaar en wordt uit gemalen glasscherven gemaakt.

Schuimglas overtuigt vanwege een goede ecologische milieubalans: voor de productie wordt slechts 15% van de primaire energie gebruikt in vergelijking met XPS-producten. Het gewicht bedraagt 130-170 kg/m<sup>3</sup>, waarbij het 600 kg lichter is dan traditioneel grint of split.

Schuimglas geldt als milieuvriendelijke afgegraven grond en slaagt in de voorgeschreven eluaat test.

Vanwege de producteigenschappen is schuimglasgrint geschikt voor een veelvoud aan toepassingen in de hoog-, diep- en verkeersbouw en wordt vooral gebruikt voor funderingen als dragende perimeterisolatie onder vloerplaten, als ook voor groendaken. Schuimglasgrint is de enige isolatiestof die als lichtbeton kan worden aangebracht. In vergelijking met plaatisolatie kunnen zo aanzienlijke



tijdsbesparingen worden gemaakt. In totaal biedt het product een ecologisch alternatief voor traditionele materialen.

Schuimglasgrint wordt in onze fabriek in Husum vervaardigd. Met onze 16 depots in heel Duitsland bieden wij een zeer grote oppervlaktedekking en garanderen korte transporttrajecten, dicht bij de klant.





## GLASRECYCLING LOCATIES IN DUITSLAND

**Reiling Glas Recycling GmbH & Co. KG**  
Bussemasstraße 49 • D-33428 Marienfeld  
Tel +49 (0) 5247 - 9803-0

**Reiling Glas Recycling GmbH & Co. KG**  
Am Wiesenbusch 34 • D-45966 Gladbeck  
Tel +49 (0) 2043 - 97100-0

**Reiling Glas Recycling GmbH & Co. KG**  
Appendorfer Weg 4 • D-39171 Sülzetal  
Tel +49 (0) 39205 - 4509-10

**Reiling Glas Recycling GmbH & Co. KG**  
Solarstraße 15 • D-04860 Torgau  
Tel +49 (0) 3421 - 7291-0

**Ruhrglas Recycling GmbH & Co. KG**  
Frydagstraße 39 • D-44536 Lünen  
Tel +49 (0) 2306 - 2006-0

**R-Glas Recycling GmbH & Co. KG**  
Söllerstraße 33 • D-21481 Lauenburg  
Tel +49 (0) 4153 - 5833-0



## GLASRECYCLING LOCATIES INTERNATIONAL

**Reiling Glasrecycling Danmark ApS**  
Maglemølle 60 • DK-4700 Næstved  
Tel +45 (0) 555657-22

**Reiling Glasrecycling Danmark ApS**  
Krumtappen 11 • DK-6580 Vamdrup  
Tel +45 (0) 755838-50



**Swede Glass United AB**  
PO Box 49 • SE-696 21 Askersund  
Tel +46 (0) 583 821-95

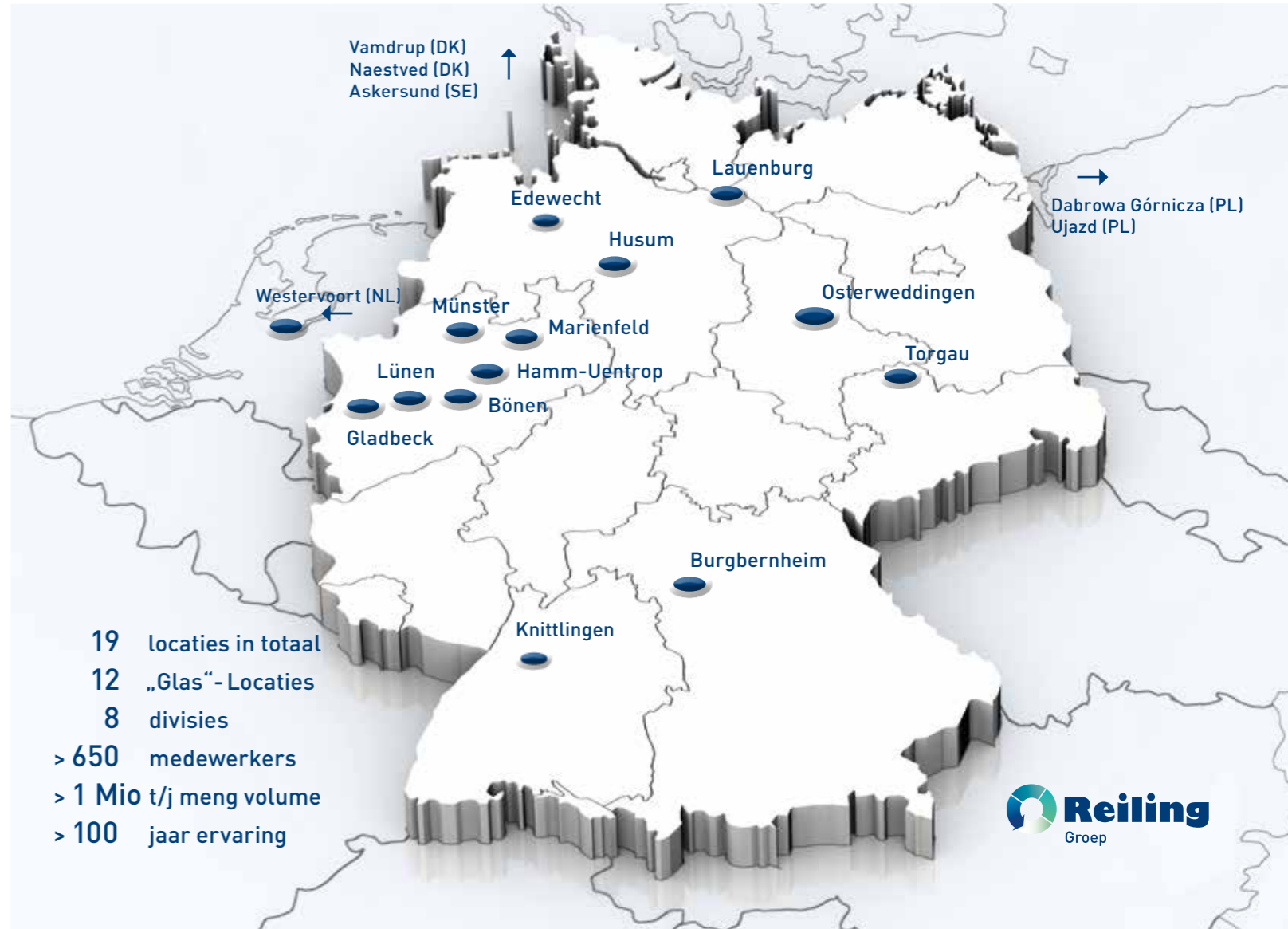


**DSS Recykling Sp.z o.o.**  
ul. Magazynowa 1 • PL-42-530 Dabrowa Gornicza  
Tel +48 (32) 26089-75

**DSS Recykling Sp.z o.o.**  
Osiedle Niewiadów 64 • PL -97-225 Ujazd  
Tel +48-(32) 26089-75



**Reiling Glas Recycling Nederland B.V.**  
Hamersstraat 8 • NL-6931EX Westervoort  
Tel +31 26 7854925



- 19 locaties in totaal
- 12 „Glas“-Locaties
- 8 divisies
- > 650 medewerkers
- > 1 Mio t/j meng volume
- > 100 jaar ervaring

# WAARDEN

VAN DE REILING-GROEP

FAMILIAIR  
SOCIAAL

INNOVATIEF  
TOEKOMSTBESTENDIG

COMPETENT  
BODEMFAST

VERANTWOORDELIJK  
PARTNERSCHAPPELIJK

BEWUST  
MILIEUVRIENDELIJK



## MILIEU BECHERMING

### Duurzaamheid betekent voor ons toekomst.

*Daarom zetten wij ons bij de Reiling groep in. Wij beschouwen milieu- en klimaatbescherming als belangrijke opdrachten en nemen deze in overweging bij al onze bedrijfsbeslissingen.*

De bescherming van het milieu en de spaarzame omgang met de natuurlijke grondstoffen zijn afhankelijk van de inzet van elke afzonderlijke medewerker en zijn vast verankerd in onze bedrijfspolitiek en -filosofie. Wij zetten met ons bedrijf ook zoveel mogelijk in op hernieuwbare energie.

Onze innovatieve blokverwarmingsinstallatie voor het opwekken van energie en warmte en onze fotovoltaïsche installaties voor onze eigen stroomproductie zijn praktische voorbeelden daarvan. Eveneens bewijst een intelligent energiebeheersysteem ons verantwoordelijkheidsbesef tegenover het milieu en het efficiënte gebruik van grondstoffen. (DIN ISO 50001 certificering).

# VER TROUWEN



### GECERTIFICEERDE AFVOERVEILIGHEID

Wij staan voor kwaliteit en betrouwbaarheid. Om ons voortdurend verder te verbeteren en steeds aan de kwalitatieve en wettelijke vereisten te kunnen voldoen, zijn wij onze eigen strengste controleur. Bovendien laten wij ons regelmatig door een neutrale controleur van een externe certificeerder evalueren.

Wij zijn DEKRA-gecertificeerd:  
Kwaliteitsbeheer volgens ISO 9001  
Afvvalverwerkingsbedrijf  
Energiebeheer volgens ISO 50001



Grondstoffenbeheer. Recycling.  
Samen op weg naar een circulaire economie.





Reiling Glas Recycling Nederland B.V.

Hamersestraat 8  
6931 EX Westervoort  
Nederland

Tel +31 267854925  
E Mail [info@reiling-bv.nl](mailto:info@reiling-bv.nl)  
[www.reiling-bv.nl](http://www.reiling-bv.nl)

Managing Director: René Daals