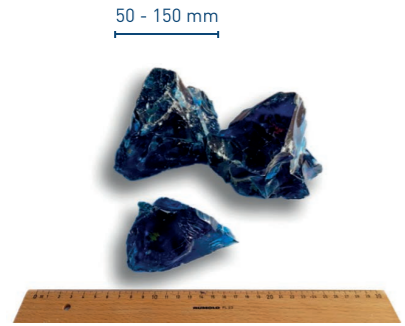




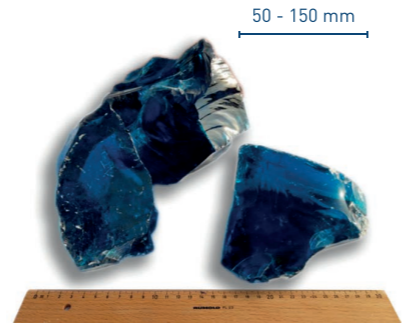
5125 - sasso ambrato - (bernstein)



5126 - sasso royal - (dunkelblau)



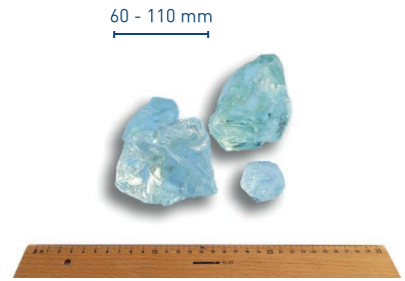
5188 - sasso aqua - (türkis)



5250 - sasso nautico - (ozeanblau)



5189 - sasso aqua - (türkis)



5191 - sasso kristall - (klar)



5196 - sasso saphir - (saphirblau)

**REVITRO:**  
Glas in seinen schönsten Farben

Wie Edelsteine muten die großen Glasbrocken an. In den glatten Flächen bricht sich das Licht und macht sie zu echten Eyecatchern. Voraussetzung für die intensiv leuchtenden bis sachlich kühlen Farben unseres Endproduktes ist die hohe Farbreinheit des Eingangsmaterials. So ist unsere sortenreine Sammlung im Vorfeld eine der wichtigsten Voraussetzungen für leuchtende und brillante Farben.



Ein Recyclingprodukt

# REVITRO® – faszinierende Farben

Ein Recyclingprodukt



5118 - aqua - (türkis)



5108 - royal - (dunkelblau)

**Revitro: ein hundertprozentiges Recyclingprodukt.**

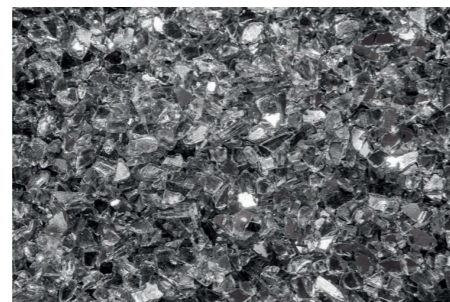
Das heißt auch: Unser Endprodukt setzt sich aus dem Material zusammen, welches wir von unseren Kunden für das Glasrecycling bekommen. Farbe spielt hier eine Hauptrolle.



5095 - verde - (pastellgrün)

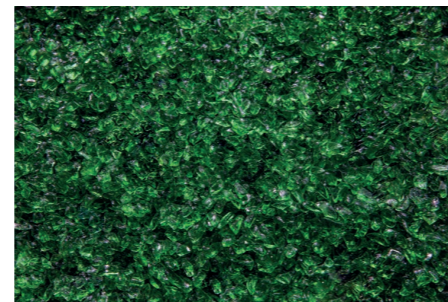


5106 - azur - (hellblau)



5231 - reflex dobro - (Spiegel beidseitig)

## – vielseitige Einsatzmöglichkeiten



5094 - verde scuro - (dunkelgrün)



5097 - bianco - (weiß/ transparent)



5100 - sepia - (dunkelbraun)



**REVITRO – bestens geeignet für:**

- Garten- und Landschaftsbau, z.B. Beet-, Weggestaltung, Objektakzente, Parkplatzabtrennungen
- Architektonische Akzente
- Dauerhaft schöne und langlebige Gestaltung von Dachflächen
- Aufmerksamkeitsstarke Messebauten
- Barfußgänge u.v.m.



## GLAS Recycling Eine Idee weiter

Recycling und Verwertung ist mehr als ein rein technischer Vorgang. Was aus Restprodukten entstehen kann, ist immer auch eine Frage des Mutes.

Bei der Unternehmensgruppe Reiling suchen wir immer wieder neue Wege und Möglichkeiten der Nutzung. So entstehen Produkte mit einem erstaunlichen Potenzial.

Es handelt sich bei unseren Granulaten um ein Recyclingprodukt, daher kann es zu geringen Abweichungen bei den Farben kommen. Auch die Körnung kann je nach Abnutzungsgrad der Brecher etwas unterschiedlich sein.

**Reiling Glas Recycling GmbH & Co. KG**

Bussemasstr. 49 | 33428 Marienfeld  
Tel: +49 5247 9803-9933  
E Mail: [revitro@reiling.de](mailto:revitro@reiling.de)  
[www.reiling.de](http://www.reiling.de)

