

VER**WERTEN**
STATT ENTSORGEN.
MIT REILING.







S. 10



S. 14



S. 18



S. 20



S. 26



S. 24

INHALT

- S. 04 Reiling News
- S. 06 **Altglas** neu gedacht
- S. 10 Leichtgewichte, schwer angesagt: **PET-Recycling**
- S. 14 Für Sie auf Trab. **Papierrecycling**
- S. 16 Vom Jägerzaun bis zur Europalette. **Holzrecycling**
- S. 18 Zündende Ideen für **neue Energie**
- S. 20 Einmalig vielseitig.
Unsere **Services und Leistungen**
- S. 22 **Qualität und Innovation.**
Hand in Hand
- S. 24 Vier Generationen, ein Ziel:
Wertstoffe nutzen
- S. 26 **Standorte.** Da, wo Sie sind

1 MILLION TONNEN

Glas, Kunststoffe, Papier und
andere Wertstoffe verarbeitet
Reiling jedes Jahr.



➤➤ RESSOURCEN SCHÜTZEN,
UMWELT SCHONEN.
MIT REILING. <<

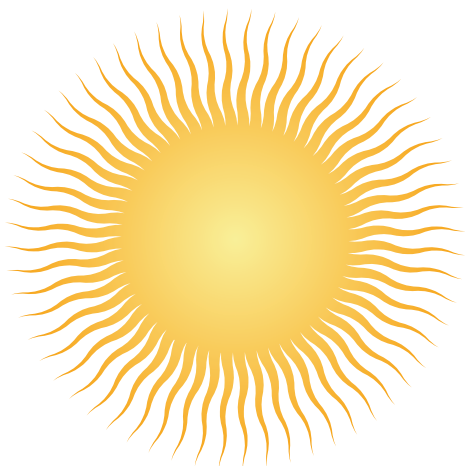
Glasrecycling – eine Idee weiter

Weiß, braun, grün, blau ... Glas ist ein faszinierender Wertstoff in den verschiedensten Farben. Das machen wir uns zunutze. Wir setzen Glas als dekoratives Gestaltungselement und nützliches Baumaterial ein. Revitro – ein 100%iges Recyclingprodukt mit 1001 Möglichkeiten.



Einmal zum Röntgen bitte!

Wie lassen sich kritische Stoffe wie Bleiglas und Glaskeramik aus dem aufzubereitenden Glas entfernen? Was mit dem menschlichen Auge nur schwer zu erkennen ist, macht die Röntgenfluoreszenz-Analyse sofort sichtbar. Das Verfahren erfasst die chemische Zusammensetzung jeder Scherbe und entfernt die genannten kritischen Stoffe. Eine „intelligente“ Technologie, die eine hohe Scherbenqualität gewährleistet. Übrigens: Auch für das Erfassen der Glasfarbe setzen wir mit der sensorgestützten Sortierung moderne Methoden ein.



Sonnige Aussichten

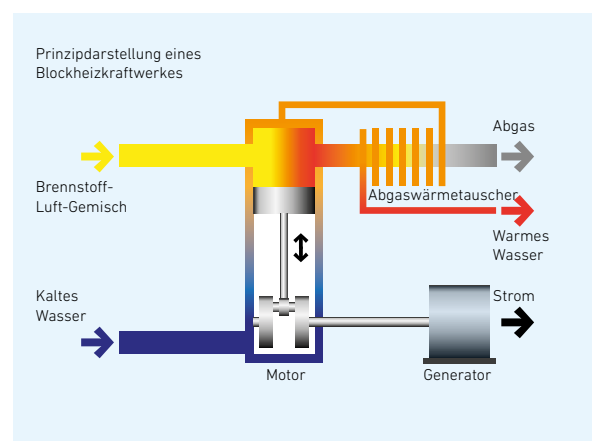
Glas ist Hauptbestandteil vieler Photovoltaik-Module. Diesen gewinnen wir durch unsere Aufbereitungstechnik zurück. Zudem nutzen wir weitere Rohstoffe aus den Alt-Modulen: So gewinnen wir auf der Erde begrenzt verfügbare Metalle und führen diese wieder in den Wertstoffkreislauf.

Premiere! In den 70er-Jahren stellte Reiling in der Stadt Gütersloh den ersten Altglas-Sammelcontainer auf.



Reiling entwickelt sich weiter.

An insgesamt 16 Standorten im In- und Ausland sind wir für Sie da. Seit 2013 auch in Askersund in Schweden und in Næstved in Dänemark.



Nachhaltige Energie

Energiebewusstsein ist mit eine unserer wichtigsten Unternehmensleitlinien – unser Blockheizkraftwerk zur Gewinnung von Energie und Wärme, unsere Photovoltaikanlagen zur eigenen Stromerzeugung und eine Holzhackschnitzelheizung zur Wärmeerzeugung sind praktische Beispiele dafür. Seit Ende 2011 wird die gesamte Reiling Unternehmensgruppe schrittweise nach dem Energiemanagementsystem ISO 50001 zertifiziert.



ALTGLAS **NEU GEDACHT.**

Glas ist ein Wertstoff, der ohne Qualitätsverluste immer wieder verwertet werden kann. Als erfahrenes Recyclingunternehmen bringt Reiling diesen Prozess ins Rollen.

Flachgläser, Hohlgläser, Mischgläser – wir bieten ein flächendeckendes Sammel-, Aufbereitungs- und Verwertungsnetz und verhelfen so einem der ältesten Wertstoffe immer wieder zu neuem Einsatz. Als führender Glasrecycling-Spezialist setzen wir modernste Aufbereitungstechniken ein, um eine optimale Verwertungskette zu schaffen. Dabei sind wir Partner von Industrie, Kommunen, Handel, Gewerbe und dualen Systemen. Diese unterstützen wir in der ganzen Bandbreite von Sammlung, Transport und Aufbereitung bis hin zur Lieferung hochwertiger Recyclate.

Wir bringen die Erfahrung und Flexibilität mit, auch ungewöhnliche Herausforderungen zu lösen. Mit innovativen Techniken und eigenem Know-how entwickeln wir stetig neue und individuelle Nutzungs- und Recyclingmöglichkeiten und gewährleisten so eine hohe Qualität, die den Wünschen unserer Kunden entspricht. Wir sind räumlich sehr gut aufgestellt – mit unserem starken Netz an Recyclingstandorten im In- und Ausland bieten wir eine hervorragende Infrastruktur und sind nah an unseren Partnern, Kunden und Abnehmern. Das schafft eine hohe Effizienz und sorgt für kurze Transportwege und schnelle Entscheidungen. Somit bieten wir ein breites Leistungsspektrum rund ums Altglas immer mit dem Ziel, die Werte der Wertstoffe zu erhalten.



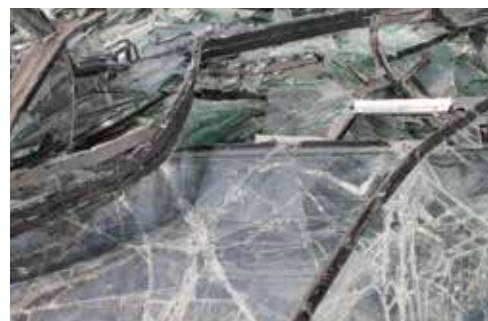
Röntgenfluoreszenz-
anlage für Glas

Hohlglas: Damit Einweg keine Sackgasse ist

Hohlglas weiß, grün und braun – über ein breit aufgestelltes Containernetz sammeln wir Altglas und verwerten es anschließend. So kann jeder Bürger den Verwertungskreislauf unterstützen und aktiv daran mitwirken, Rohstoffe, Energie und Deponieraum einzusparen. Je bewusster Glas gesammelt und getrennt wird und je weniger Störstoffe im Glascontainer landen, desto besser ist die Recyclingquote. Am Ende steht ein Ausgangsprodukt in höchster Qualität, von dem unsere Kunden in der Glasweiterverarbeitung profitieren.

Flachglas: Hohe Anforderungen

Aus der Industrie, aus dem Handel oder aus dem Gewerbe sammeln wir Flachglas und nehmen es an – auch für viele Spezialgläser bieten wir individuelle Recyclinglösungen. Wir unterscheiden zwischen Floatglas, Windschutzscheiben, Verbundglas, Einscheiben-Sicherheitsglas, Isolierglas, farbigem Glas und Spezialglas. Diese bereiten wir jeweils in individuellen Prozessen auf, damit sie dem Schmelzprozess zugeführt werden können. Auch hier erfüllen wir die hohen Qualitätsanforderungen unserer Kunden.





Sortieranlage

SERVICELLEISTUNGEN

- Container-Aufstellung
- Turnusmäßige Sammlung
- Abholung just in time
- Vor-Ort-Beratung
- Lückenlose Dokumentation

Photovoltaik: Glasklar

Glas ist der Hauptbestandteil vieler Photovoltaik-Module und somit der überwiegend gewonnene Sekundärrohstoff. Zusätzlich verwerten wir weitere Rohstoffe aus den Alt-Modulen optimal und sorgen dafür, dass durch ihren Einsatz primäre Rohstoffe und Energie eingespart werden können. So führen wir begrenzt verfügbare Metalle in den Wertstoffkreislauf zurück. Unsere Endprodukte erfüllen hohe Anforderungen bezüglich ihrer Reinheit und aller weiteren Qualitätsmerkmale.



Revitro: Recycling – eine Idee weiter

Revitro – ein kreatives und vielseitiges Gestaltungselement. Diese dekorative Nutzung von Glas stellt hohe Anforderungen an den Aufbereitungsprozess. Zunächst gilt es, Fremdstoffe aus dem gesammelten Glas auszuschleusen. Dann folgt die Farbsortierung in einem gesonderten, mehrstufigen Vorgang. So entstehen Produkte mit einem erstaunlichen Potenzial. Revitro ist geeignet für Garten- und Landschaftsbau bei Beet-, Weggestaltung, Objektakzenten, Parkplatzabtrennungen, für dauerhaft schöne und langlebige Gestaltung von Dachflächen, aufmerksamkeitsstarke Messebauten oder Barfußgänge. Unser Lieferspektrum reicht von unterschiedlichen Farben bis zu verschiedenen Körnungen.



LEICHTGEWICHTE, **SCHWER ANGESAGT!**

PET-Flaschen sind beliebt. Weltweit sind zwei Drittel aller Getränke in PET-Flaschen abgefüllt. Tendenz steigend. Wie Reiling diese Wertstoffe nutzbar macht, zeigt unser Beispiel.

Genau wie Glas gibt es auch PET-Flaschen in verschiedenen Farben. Reiling achtet schon bei der Sammlung in Discountern, Supermärkten oder bei Abfüllern auf eine Sortenunterscheidung in klare, bunte oder gemischte Flaschen – soweit es möglich und gewünscht ist. Wir sind flexibel. Auch gemischte Lieferungen, die zum Teil sogar Getränkedosen oder andere Fremdstoffe enthalten, nehmen wir an und geben sie in unsere Aufbereitung.

Voraussetzung, um auch dann ein hochwertiges Ausgangsprodukt zu erhalten, ist die Vorsortierung. Denn für die Abnehmer der Flakes, die am Ende der PET-Aufbereitung stehen, ist die Farbe und Reinheit ein entscheidender Faktor. Aus klaren Flakes werden etwa Fasern für die Textilherstellung oder Folien. Oder die recycelten PET-Flaschen werden am Ende wieder zu Flaschen verarbeitet (Bottle-to-Bottle).



Zu Briketts oder Ballen gepresst kommen die PET-Flaschen an.



Bevor es in die Aufbereitungsanlage geht, vereinzeln wir die Flaschen wieder.



Störstoffe werden entfernt, die Flaschen nach Farben sortiert, gewaschen und am Ende zerkleinert.



Das Ausgangsprodukt: farbrein sortierte Flakes.



Sorgfältige Ausgangskontrollen begleiten den Produktionsprozess.



Vollautomatisch füllen wir die Flakes in sogenannte „Big bags“ ab.



„Bottle to Bottle“: aus Flaschen werden wieder Flaschen ...



... oder aus den Flakes werden Fasern für weitere Produkte hergestellt.



Von der PET-Flasche zum T-Shirt – ein Großteil des Recyclingprodukts geht in die Textilherstellung.

GEPRÜFTE QUALITÄT VON REILING WIR KONTROLLIEREN:

- | | |
|--------------------|---------------|
| → Schüttdichte | → Störstoffe |
| → Fehlfarben | → Korngrößen- |
| → Kleberreste | verteilung |
| → Fremdkunststoffe | → Restfeuchte |
-

Von frisch gepresst bis fein vermahlen

Wir können die Flakes im Rahmen einer Industriepartnerschaft auch weiterverarbeiten und ein veredeltes Granulat herstellen. Dieses hochwertige Granulat ist frei von Schadstoffen und kann im Bereich der Lebensmittelverpackungen weiter verwendet werden.

Unsere besondere Stärke im PET-Recycling ist unsere Vernetzung. Da wir über Umschlagplätze in ganz Deutschland verfügen, können wir unseren Kunden Entsorgungssicherheit garantieren. Außerdem macht uns diese Nähe und Verbreitung besonders flexibel, schnell und senkt die Logistikkosten.

LEERGUT BESSER ANNEHMEN

Reiling ist Partner von Sammlern wie Discountern, Supermärkten und Mineralbrunnen. Wir unterstützen sie auf allen Ebenen. So stellen wir passende Sammelsysteme zur Verfügung, übernehmen den Transport – auch auf Abruf – sowie die Zwischenlagerung und nehmen andere

verwandte Abfälle wie Dosen oder Folien an. Dabei stellen wir uns auf individuelle Bedürfnisse ein und entwickeln mit unseren Kunden eigene passgenaue Lösungen.





FÜR SIE AUF TRAB: **UNSER PAPIER- RECYCLING.**

Ob Zeitung, Papiertüte, Verpackung oder Kartontage: Wir sammeln, sortieren und verarbeiten alle herkömmlichen Papierqualitäten.



Papier ist vielseitig und findet sich in jedem Abfall. Wir sammeln Verpackung und Kartontage bei Industriekunden und im Groß- und Einzelhandel oder jede Form von Papier und Pappe bei gewerblichen Kunden und privaten Haushalten, wo wir als Partner der Kommunen auftreten. Praktisch bedeutet das: Wir holen das Papier mit unserem Personal und eigenen LKWs direkt ab und stellen Container und Sammelsysteme zur Verfügung.

Je nachdem kommen manche Chargen bei uns sehr gut sortiert an, andere wiederum sind mit weiteren Materialien durchsetzt. Um ein sauberes Endprodukt zu erhalten, ist darum die Vorsortierung der entscheidende Schritt für das Recycling. So steht am Ende sortenreines Altpapier, das zu 100 % in die stoffliche Verwertung geht.



**Abholung aus
Gewerbebetrieben**



**Sammlung bei
Privathaushalten**



**Container-
dienste**

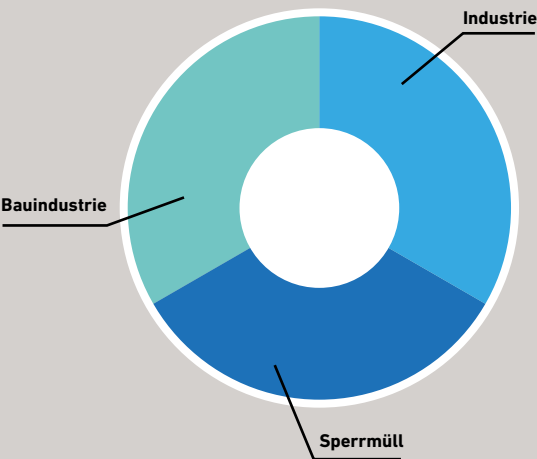
SICHER AD ACTA: VERNICHTUNG VON DATENTRÄGERN UND SENSIBLEN DOKUMENTEN

Sensible Dokumente behandeln wir mit besonderer Aufmerksamkeit. Nicht nur Akten machen wir unleserlich, auch Datenträger wie CDs, Disketten, Festplatten – in verschiedenen Schutzklassen und Vernichtungsstufen.

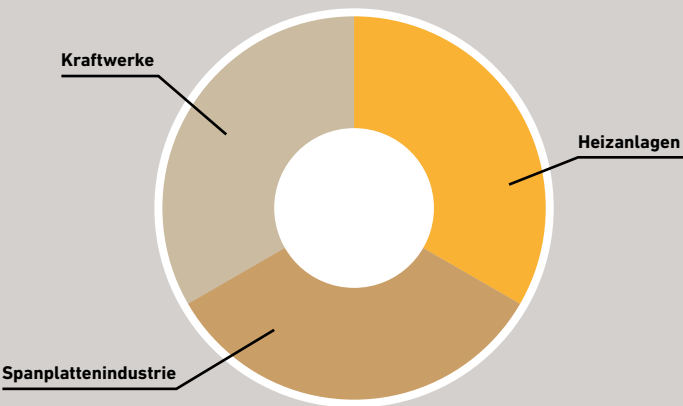
Gerne übernehmen wir die Verwertung nach Datenschutzvorgaben. Für die Sammlung vor Ort und den Transport bieten wir verschiedene abschließbare Sicherheitsbehälter. Selbstverständlich ist unser Personal speziell geschult und auf das Datenschutzgeheimnis verpflichtet. In unserer Sicherheitshalle werden die Dokumente in einer Schredderanlage vernichtet und anschließend verpresst. Hier können Kunden ihre Datenträger und Akten auch selbst anliefern.



SAMMLUNG AUS



ABNEHMER



VOM JÄGERZAUN BIS ZUR EUROPALETTE. **HOLZRECYCLING.**

Aus altem Holz wird neue Energie – oder Baumaterial. Einen Großteil verarbeitet Reiling zu Hackschnitzeln für Heizkraftwerke und zu Rohmaterial für die Spanplattenindustrie.



Spanplatten

Holz ist ein natürlicher Rohstoff, der für viele Zwecke eingesetzt wird. Häufig wird das Holz deshalb bearbeitet und behandelt – ein Grund, warum Reiling vor einer möglichen Aufbereitung vor allem die Belastung des Altholzes im Auge hat. Dazu sichten wir das Eingangsmaterial im ersten Schritt und sortieren es nach den Kategorien der Altholzverordnung. Danach wird es gesäubert, zerkleinert, geschreddert und transportfähig verladen. Je nach Bedarf fertigen unsere modernen Anlagen verschiedene Hackgrößen.

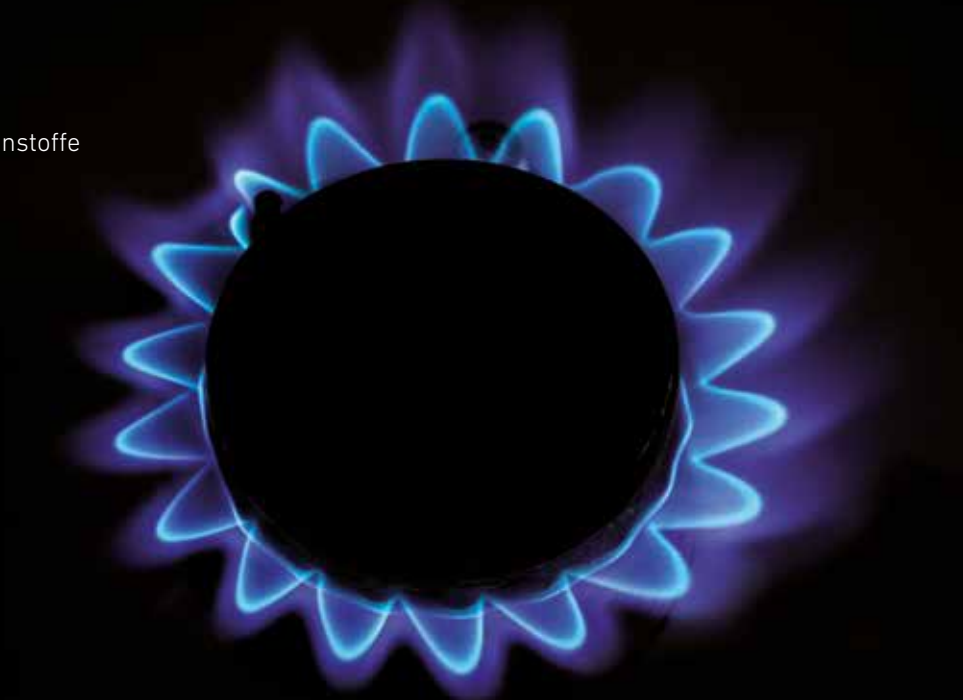
Wofür welches Altholz geeignet ist, ist immer auch eine Frage der Belastung mit Schadstoffen, die von den Lackierungen und Behandlungen des jeweiligen Holzes stammen. Mit sorgfältigen Ausgangskontrollen und einem engmaschigen Netz an Probeentnahmen für das Labor sorgen wir für Sicherheit.



G30 Holzhackschnitzel

UNSERE LEISTUNGEN

- 24 Stunden Annahme
- Just-in-time-Produktion
- Containergestellung
 - Spezielle Einblascontainer für Hackschnitzel
- Freistellung gemäß § 7 NachweisV
- Sehr gute Infrastruktur – direkte Autobahnanbindung
- Hohe Flexibilität



ZÜNDENDE IDEEN FÜR NEUE ENERGIE.

Neue Energieressourcen zu finden ist eine der Herausforderungen unserer Zeit. Für unsere Ersatzbrennstoffe verarbeiten wir insbesondere Stoffe, die sich sonst nur schwer recyceln lassen. Sie ersetzen andere Brennstoffe und schonen Umwelt und Ressourcen.

Zement- und Kraftwerke benötigen sehr viel Energie, die üblicherweise aus Steinkohle gewonnen wird. Den Einsatz dieses Rohstoffs zu reduzieren bedeutet aktiven Umwelt- und Ressourcenschutz.

Als Ersatzbrennstoffe bereiten wir bei Reiling fast ausschließlich Produktionsabfälle auf. Sie stammen aus verschiedenen industriellen Bereichen und betreffen alle brennbaren, nicht recycelbaren Abfälle, außer PVC.

Wir beziehen die Materialien für unsere Aufbereitung etwa aus der Verpackungsindustrie, der Teppichherstellung, der Kunststoffverarbeitung, aus der Hygieneartikel- oder Etikettenverarbeitung und von Automobilzulieferern.

Diese Eingangsmaterialien prüfen wir auf ihre Eignung für die Verbrennung. So erreichen wir ein Ausgangsmaterial von sehr hoher Qualität: homogen zusammengesetzt und chemisch wie physikalisch mit allen Eigenschaften für eine effiziente Verbrennung versehen, von der geeigneten Korngröße über geringe Feuchtigkeit bis zu niedrigem Chlorgehalt.

Als Full-Service-Partner übernimmt Reiling die komplette Logistik des Ersatzbrennstoffes bis hin zu Abstimmungen mit Behörden. Mit gesicherten Absatzkontingenten bis hin zu Abnahmegarantien ist Reiling ein zuverlässiger, professioneller Partner für beide Seiten – die Lieferanten und die Abnehmer.

90 %

Zementindustrie



10 %

Kraftwerksindustrie

EINMALIG VIELSEITIG. UNSERE SERVICES UND LEISTUNGEN.

Reiling sammelt, bereitet auf, lagert, fertigt, konzipiert, berät ...
Kaum ein anderes Unternehmen der Branche bietet diese Bandbreite. Und ständig kommen neue Bereiche hinzu – denn wir gehen auf die Bedürfnisse unserer Kunden ein, nutzen neue Potenziale auf dem Markt und entwickeln uns stetig weiter.



RUNDUM-SERVICE

Wir bieten Sammelsysteme vom Container bis zur mobilen PET-Pressen, einen leistungsstarken Fuhrpark, eine professionelle Logistik und natürlich eine der modernsten Aufbereitungstechniken. Wir verfügen über Spezialfahrzeuge, etwa zur Trennung von Glasfarben oder mit unterschiedlichen Krantechniken.

Und wir haben das Know-how für kommunale Sammlungen und Containerdienste. Mit einem starken Netz an Standorten stehen wir für kurze Transport- und schnelle Kommunikationswege.

KOMMUNALE DIENSTE



Die Reiling Unternehmensgruppe ist in verschiedenen Gebieten auch als kommunaler Dienstleister tätig. So entsorgen wir im Auftrag der Dualen Systeme sowie der Städte und Gemeinden Altglas, Altpapier, Leichtverpackungen, Hausmüll und Sperrmüll aus Privathaushalten. Reiling stellt dabei je nach Anforderungsprofil die Sammelbehälter, die Sammelfahrzeuge oder auch die Aufbereitungstechnik.



Die Reiling-Werte

FAHRZEUG- UND BEHÄLTERBAU



Als erfahrenes Unternehmen kennen wir alle Prozesse des Sammelns und Aufbereitens sehr genau. Deshalb agieren wir auch durch Eigenleistung, um das Optimum an Service und Leistung zu erfüllen. Mit der Instandhaltung von Fahrzeugen, Behältern und Containern runden wir unser Servicespektrum ab. So arbeiten wir Hand in Hand und sorgen für eine Rund-um-Leistung.

AUFBEREITUNG



Die Aufbereitung ist das A und O für ein ausgezeichnetes Ausgangsprodukt. Je nach Wertstoff setzen wir verschiedenste Sortiertechniken ein – zum Teil auch eigens von uns entwickelte Verfahren. So erreichen wir eine sehr hohe Reinheit des Recyclats und eine Qualität, die bestmöglich auf die Kundenanforderungen abgestimmt ist. Wir punkten mit einer aktiven Mitwirkung bei der Entwicklung neuer Sortiertechnologien, sowie eigener, innovativer Produktkontroll-Verfahren und sind stets auf der Suche nach neuen Anwendungen für unsere Produkte.

QUALITÄT UND INNOVATION. **HAND IN HAND.**

Von der Sammlung über die Aufbereitung bis zum Vertrieb des recycelten Endproduktes liegt bei uns alles in einer Hand – ein unschlagbarer Vorteil, wenn es um die optimale Qualitätskontrolle und Transparenz geht.



Für Reiling gehören sichere Produkte und innovatives Denken eng zusammen. In unserer Unternehmensgeschichte haben wir häufig Entwicklungen angestoßen und mit selbst entwickelten Verfahren und Techniken neue Möglichkeiten im Recycling erschlossen und unsere Prozesse immer weiter optimiert.



Um die Qualität unserer Leistungen sicherzustellen, wurde unser integriertes Managementsystem nach international anerkannten Normen ausgerichtet und zertifiziert. Unsere Management-Richtlinien sind die Grundlage für eine solide Planung und Umsetzung unserer Unternehmensziele in den Bereichen Technik, Qualität und Umwelt.

**QUALITÄTS-
MANAGEMENT**

DIN ISO 9001

UMWELT

Nachhaltigkeit, ökologische
und soziale Verantwortung
sind wichtige Teile unserer
Geschäftspolitik.

**ENERGIE-
MANAGEMENT**

DIN ISO 50001

INNOVATION

Von neuen Sortiertechnolo-
gien über eigene Produkt-
kontrollverfahren bis zu
neuen Produktan-
wendungen

VIER GENERATIONEN, EIN ZIEL: **WERTSTOFFE NUTZEN.**

Recycling liegt bei Reiling in der Familie. Bereits 1900 legte Bernhard Reiling senior den Grundstein für das Unternehmen, das heute eines der vielseitigsten der Branche ist und als der Spezialist im Recycling gilt. Welche Werte das Unternehmen tragen – das erklärt Inhaber Bernhard Reiling.



Herr Reiling, Sie stiegen 1984 in das Familienunternehmen ein. Was waren die Herausforderungen dieser Zeit?

Recycling stand noch am Anfang, es war viel in Bewegung. In den 70er Jahren stellte unser Unternehmen den ersten Altglascontainer für Privatleute auf. Die Idee zündete, wir weiteten unser Containernetz aus – heute sammeln wir Altglas weit über Deutschlands Grenzen hinaus. Als ich die Geschäftsleitung übernahm, ging es vor allem darum, unsere Technik den stark steigenden Sammelmengen anzupassen, also in der Aufbereitung immer besser und effizienter zu werden. Auch hier waren wir stets einer der Vorreiter in der Branche.

Neben Glasrecycling entwickelte sich das Unternehmen auch in anderen Stoffströmen?

Richtig, neben dem Glasrecycling haben wir Recyclingpotenziale in vielen anderen Wertstoffen gesehen und bauten sie aus. Auch räumlich wuchsen wir zum Beispiel mit der Entwicklung von Aufbereitungsstandorten für Altglas direkt an der Glasindustrie wie z.B. in Torgau, Gladbeck, Lünen sowie in Dänemark und Polen. In Hamm-Uentrop haben wir uns mit der PET-Aufbereitung in direkter Nähe zur Faserindustrie niedergelassen. Ein Meilenstein war 1994 die Einweihung einer hochmodernen Flachglasaufbereitungsanlage in Marienfeld und 2009 die Entwicklung der Röntgenfluoreszenzanlage, die kritische Gläser wie Bleiglas und Glaskeramik erkennt und aussortiert. Und auch in den neuen Bundesländern konnten wir mit der Aufbereitungsanlage für Altglas in Osterweddingen auf den steigenden Bedarf reagieren.

Wo steht das Unternehmen heute?

Heute sind wir an zwölf deutschen und fünf internationalen Standorten vertreten. Über 500 Mitarbeiter gehören zur Reiling Gruppe – und sehr viele sind schon seit Jahren dabei. Das sind für mich die wesentlichen Stärken eines Familienunternehmens: der starke Zusammenhalt, die kurzen Entscheidungswege und die Kontinuität in der Qualität.

Ihr Großvater ist 1900 noch selbst mit einem Pferdewagen losgezogen. Wie hat sich das Geschäft verändert?

Heute haben wir es in puncto Wertstoffe mit einem komplexen System zu tun, das auch gesetzlich stark reglementiert ist. Geblieben aber ist eines: unsere Überzeugung, dass Rohstoffe wertvoll sind und in die Wiederaufbereitung gehören. Wir schonen Ressourcen und Umwelt, indem wir die verarbeitende Industrie mit Sekundärrohstoffen versorgen. Ökologisch und ökonomisch widerspricht sich dieses Prinzip nicht. Heute spricht man von einer Win-Win-Situation – nicht nur die Umwelt profitiert, sondern alle Beteiligten.

Herr Reiling, was zeichnet das Unternehmen Reiling heute aus?

Es ist zum einen die Vielseitigkeit – von der Sammlung bis zur Verwertung verschiedenster Wertstoffe. Zum anderen ist es unsere Innovationskraft. Vielleicht liegt es am Familienunternehmen: Bei uns herrscht der Geist, Herausforderungen anzupacken. Bei Problemen denken wir sehr lösungsorientiert und haben den Mut, voranzugehen – allerdings immer überlegt und nachhaltig. Das macht uns aus.



Um 1900 erhält Bernhard Reiling einen Wandergewerbeschein und beginnt den Rohstoffhandel per Pferdewagen.



Seinerzeit hochmodern: das Sortieren per Hand am Fließband.



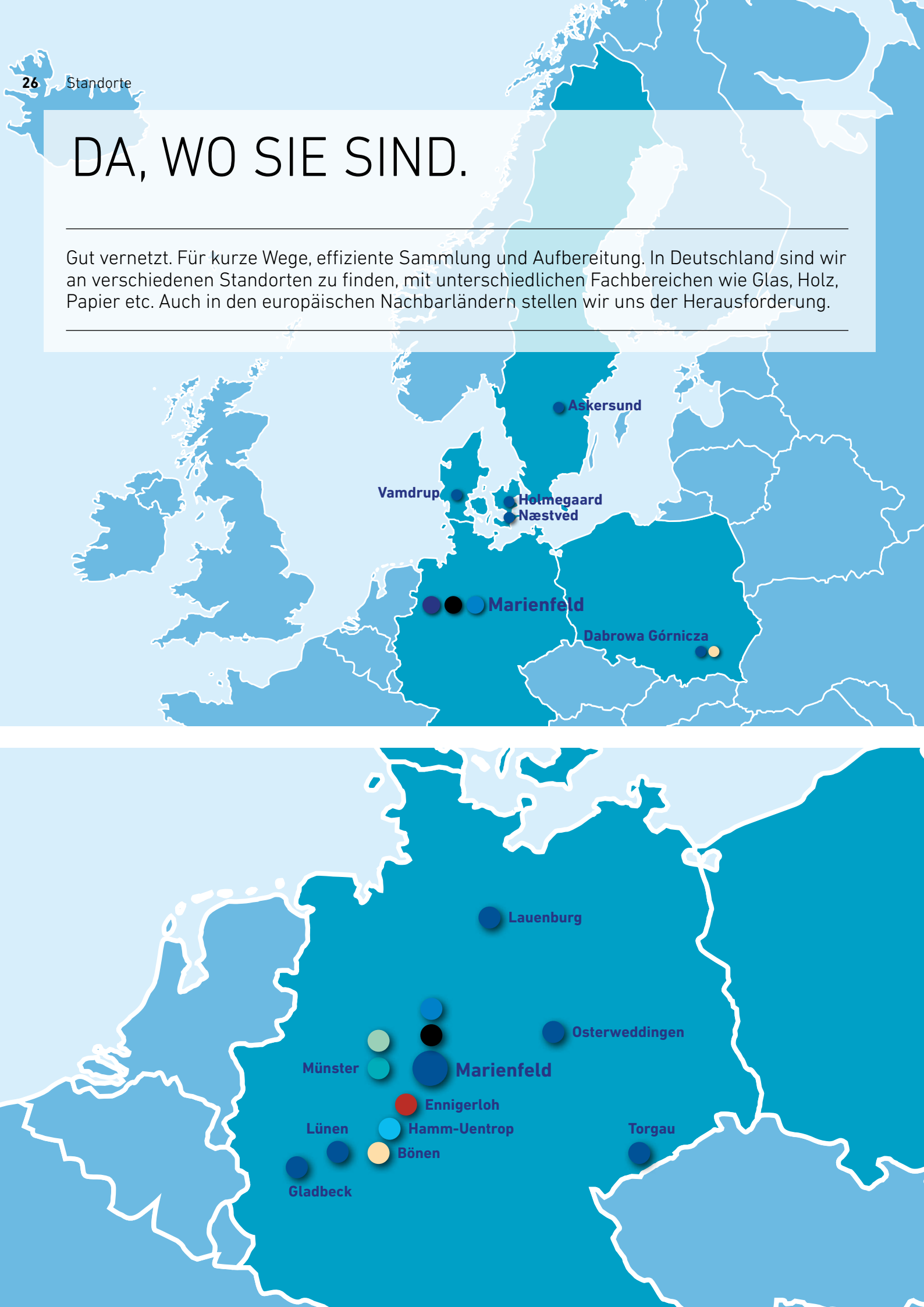
In den 1970er Jahren begann die Glassammlung per Container.



Reiling entwickelt sich zum Glasrecycling-Experten von Sammlung bis Aufbereitung.

DA, WO SIE SIND.

Gut vernetzt. Für kurze Wege, effiziente Sammlung und Aufbereitung. In Deutschland sind wir an verschiedenen Standorten zu finden, mit unterschiedlichen Fachbereichen wie Glas, Holz, Papier etc. Auch in den europäischen Nachbarländern stellen wir uns der Herausforderung.



MARIENFELD - Zentrale

GLAS | PHOTOVOLTAIK | REVITRO ●●●

Reiling Glas Recycling GmbH & Co. KG
 Bussemasstraße 49 | D- 33428 Marienfeld
 Zentrale: info@reiling.de
 Tel.: +49(0)5247-9803-0 | Fax: -33

MARIENFELD

KUNSTSTOFF | PET ●

Reiling Kunststoff Recycling GmbH & Co. KG
 Bussemasstraße 49 | D- 33428 Marienfeld
 Zentrale: info@reiling.de
 Tel.: +49(0)5247-9803-803 | Fax: -851

TORGAU

GLAS | PHOTOVOLTAIK ●

Reiling Glas Recycling GmbH & Co. KG
 Solarstraße 15 | D- 04860 Torgau
 Zentrale: torgau@reiling.de
 Tel.: +49(0)3421-7291-0 | Fax: -29

GLADBECK

GLAS | PHOTOVOLTAIK ●

Reiling Glas Recycling GmbH & Co. KG
 Am Wiesenbusch 34 | D- 45966 Gladbeck
 Zentrale: gladbeck@reiling.de
 Tel.: +49(0)2043-97100-0 | Fax: - 10

OSTERWEDDINGEN

GLAS | PHOTOVOLTAIK ●

Reiling Glas Recycling GmbH & Co. KG
 Appendorfer Weg 4 | D- 39171 Sülzetal
 Zentrale: osterweddingen@reiling.de
 Tel.: +49(0)39205-4509-10 | Fax: -29

LÜNEN

GLAS ●

Ruhrglas Recycling GmbH & Co. KG
 Frydagstraße 39 | D- 44536 Lünen
 Zentrale: luenen@reiling.de
 Tel.: +49(0)2306-2006-0 | Fax: -18

LAUENBURG

GLAS | PHOTOVOLTAIK ●

R-Glas Recycling GmbH & Co. KG
 Söllerstraße 33 | D- 21481 Lauenburg
 Zentrale: lauenburg@reiling.de
 Tel.: +49(0)4153-5833-0 | Fax: -30

HAMM-UENTROP

KUNSTSTOFF | PET ●

Reiling Kunststoff Recycling GmbH & Co. KG
 K'Park Straße 20 | D- 59071 Hamm-Uentrop
 Zentrale: hamm@reiling.de
 Tel.: +49(0)2388-30121-0 | Fax: -51

MÜNSTER

STÄDTEREINIGUNG | GEWERBEABFALL | AKTENVERNICHTUNG ●●

Reiling MS-Recycling GmbH & Co. KG
 Hessenbusch 180 | D- 48157 Münster
 Zentrale: muenster@reiling.de
 Tel.: +49(0)251-249977 | Fax: -247285

MÜNSTER

ENTSORGUNGSZENTRUM ●

EZN Entsorgungszentrum Nord GmbH & Co. KG
 Hessenbusch 184 | D- 48157 Münster
 Zentrale: info@ezn-muenster.de
 Tel.: +49(0)251-289278-0 | Fax: -1

BÖNEN

HOLZ ●

Reiling Holz Recycling GmbH & Co. KG
 Weetfelder Straße 36 | D- 59199 Bönen
 Zentrale: boenen@reiling.de
 Tel.: +49(0)2383-9360-0 | Fax: -60

ENNIGERLOH

ERSATZBRENNSTOFFE ●

GRE GmbH & Co. KG
 Westring 10 | D- 59320 Ennigerloh
 Zentrale: info@ersatzbrennstoffe.net
 Tel.: +49(0)2524-2626-0 | Fax: -26

DK-VAMDRUP

GLAS | PHOTOVOLTAIK ●

Reiling Glasrecycling Danmark ApS
 Krumtappen 11 | DK- 6580 Vamdrup
 Zentrale: info@reiling.dk
 Tel.: +45 755838-50 | Fax: -70

DK-HOLMEGAARD

GLAS | PHOTOVOLTAIK ●

Reiling Glasrecycling Danmark ApS
 Glasværksvej 52 | DK- 4684 Holmegaard
 Zentrale: info@reiling.dk
 Tel.: +45 555657-22 | Fax: -44

DK-NÆSTVED

GLAS | PHOTOVOLTAIK ●

Reiling Glasrecycling Danmark ApS
 Maglemølle 60 | DK- 4700 Næstved
 Zentrale: info@reiling.dk
 Tel.: +45 555657-22 | Fax: -44

PL-DABROWA GORNICZA

GLAS | PAPIER ●●

DSS Recykling Sp.z.o.o.
 ul. Magazynowa 1 | PL-42-530 Dabrowa Gornicza
 Zentrale: info@dss-recykling.pl
 Tel.: +48-(32)2608970 | Fax: -(32)2938971

SWE-ASKERSUND

GLAS | PHOTOVOLTAIK ●

Swede Glass United AB
 PO Box 49 | SWE- 696 21 Askersund
 linda.bernstrom@swedeglassunited.com
 Tel.: +46(0)583-821-95 | Fax: -99



Reiling GmbH & Co. KG
Bussemasstraße 49
D- 33428 Marienfeld
Zentrale: info@reiling.de
Tel.: +49(0)5247-9803-0
Fax: +49(0)5247-9803-33
www.reiling.de